



EXPRESSINHO DO MUSEU

EXPOSIÇÕES Temporárias



Desconstruindo uma Epopeia

A mostra apresenta uma leitura crítica do vitral "A epopeia dos Bandeirantes", de Benedicto Calixto, desfragmentando informações da peça. O espaço conta, ainda, com um pequeno atelier cenográfico, disponibilizando mock-ups de ferramentas utilizadas na confecção e restauro de vitrais.

Pianistas de armazém: trabalho feminino na catação de café

Inauguração no dia 22, às 18h

Por meio de memórias e recursos audiovisuais, a exposição demonstra o cotidiano das catadeiras, mulheres que trabalhavam nos antigos armazéns de café. Além da rotina desempenhada pelas pianistas — como ficaram conhecidas — a mostra aborda, também, detalhes sobre a profissão.



ATIVIDADES Educativas



Peneira do Saber | Dia 3, às 15h

A ação será realizada por meio de uma peneira de abanação, que lançará bilhetes com curiosidades sobre o Museu e outros assuntos que o cercam, promovendo uma interação e um diálogo mais aprofundado com o educador.

Brincando de Museu | Dias 11 e 18, às 15h

A atividade proporciona, às crianças, o contato com os trabalhos exercidos pelos profissionais que atuam no Museu do Café, de forma totalmente lúdica.



PROGRAMAÇÃO Cultural

Dia da Consciência Negra

Com o intuito de valorizar a diversidade étnica do Brasil, o Museu do Café promoverá, entre os dias 20 e 24 de novembro, uma série de atividades temáticas gratuitas em torno da cultura negra.



Workshop "Matintah e os Bonecos do Brasil" | Dia 20, às 15h

Buscando proporcionar uma vivência histórica da cultura popular brasileira, a oficina ensinará a confecção das peças artesanais "Matintah", estimulando a criatividade e a reflexão em torno do assunto. Inscrições: inscricao@museudocafe.org.br.

Roda de conversa e dança "História da Música Popular Brasileira" | Dia 23, às 14h

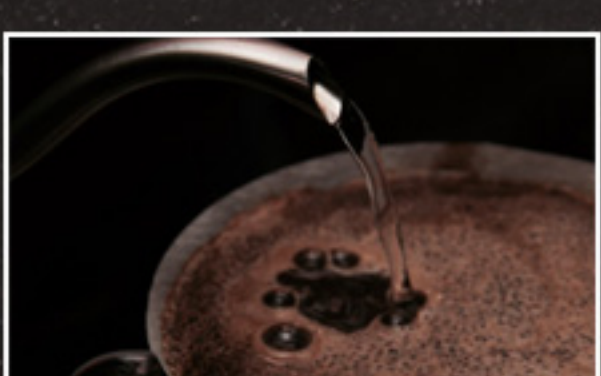
A mesa redonda abordará a contribuição das pessoas escravizadas à identidade musical do País. Ao final da ação, será proposta uma dança coletiva, baseada no gênero "Umbigada", estilo que contribuiu com origem do Samba. Inscrições: educadores@museudocafe.org.br.



Oficina "Raízes Africanas: entre o contar e o brincar" | Dia 24, às 15h

Nesta atividade, o público poderá acompanhar uma contação de histórias sobre a vinda do povo africano para o Brasil e a lenda acerca da Abayomi, boneca que simboliza um amuleto de proteção. Inscrições: educadores@museudocafe.org.br.

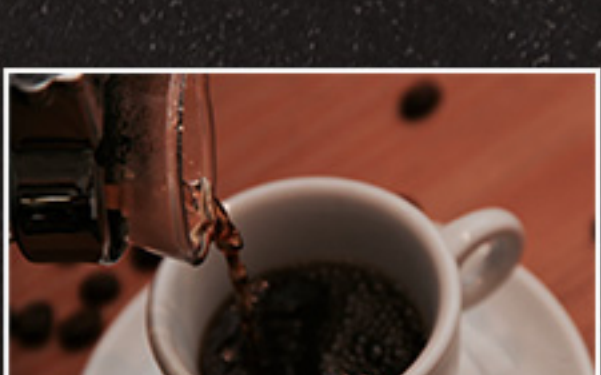
CURSOS CPC



Dica do Barista | Dia 21, às 14h

Nesta ação, os participantes aprendem a preparar um bom café em casa, descobrem diferentes métodos de extração e, ao final, degustam tipos gourmet da bebida. A inscrição é gratuita e deve ser feita pelo e-mail cpc@museudocafe.org.br.

INSCRIÇÕES ABERTAS PARA O MÊS DE DEZEMBRO



Curso de Barista Básico

De 3 a 5, das 9h às 16h30

Por meio de explicações teóricas e exercícios práticos, a aula aborda os principais temas relacionados ao café, desde os primórdios da sua história no Brasil até as diferenças entre os métodos de extração.

Módulo Latte Art

Dia 6, das 9h às 16h30

Na aula, a Latte Art é abordada com técnicas de vaporização, pasteurização e grafismo, mostrando aos participantes maneiras de aprimorar cada processo.



Curso Avançado – Harmonização

Dia 7, das 9h30 às 16h

Durante o curso, o barista se aprofunda na particularidade de cada grão, treinando o olfato e paladar, além de aprender como harmonizar diferentes tipos de café com queijos, geleias e chocolate.

Para mais informações e inscrições clique [aqui](#).



Museu do Café - R. XV de Novembro, 95 - Centro Histórico - Santos - SP

Tel. (13) 3213-1750 | Horários: terça a sábado, das 9h às 17h

Domingos, das 10h às 17h | Ingresso para visitação: R\$10.

www.museudocafe.org.br

